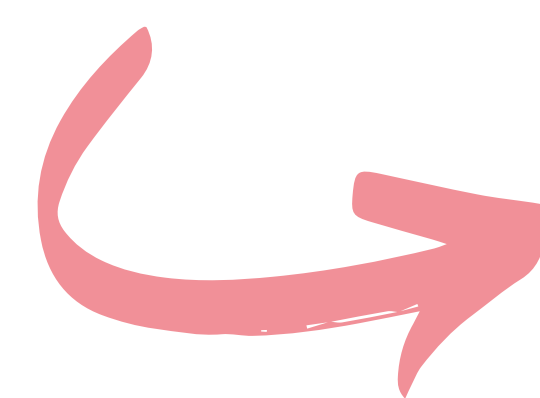
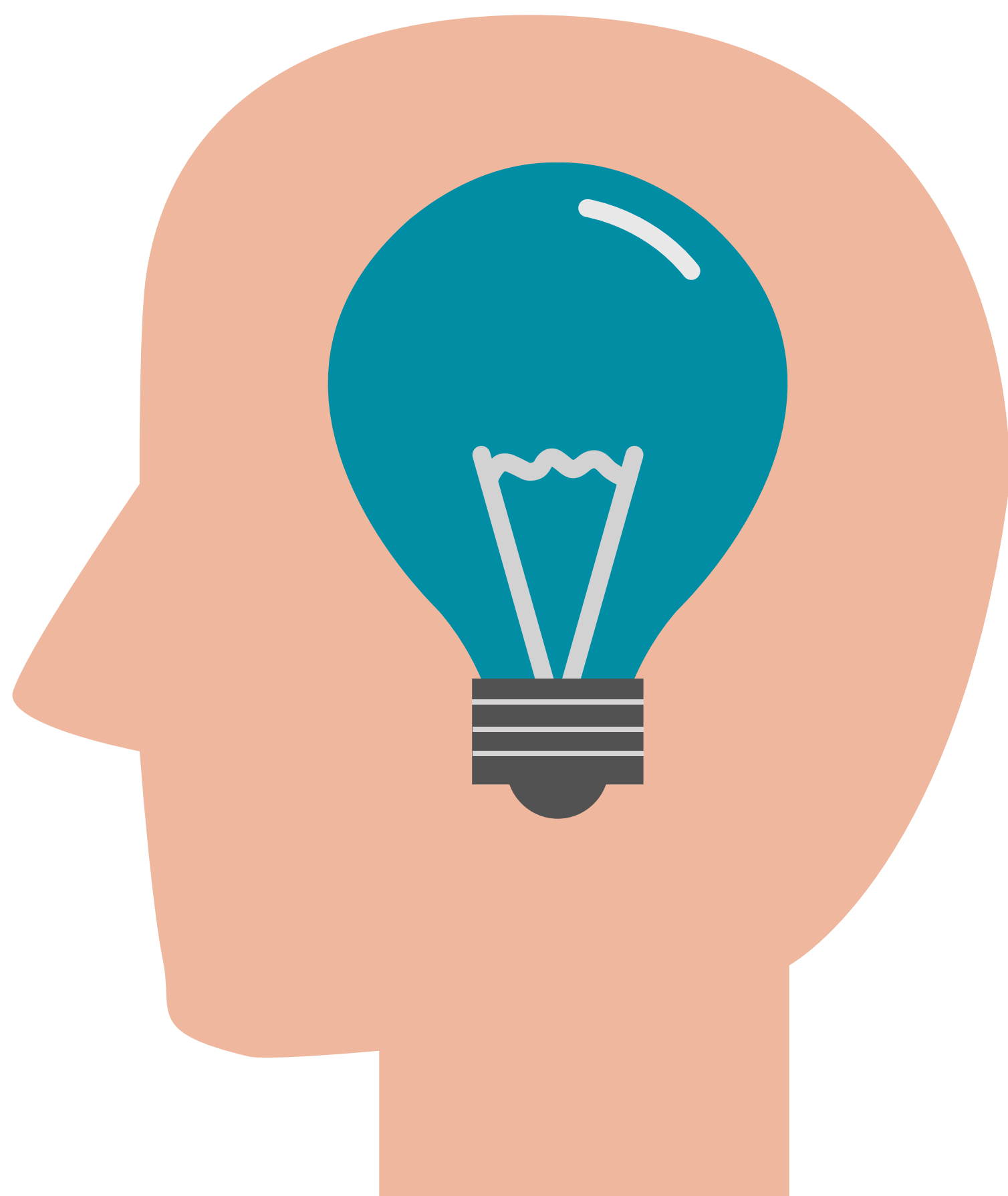


# IMPOSTARE UN PROGETTO IN



*swipe*

Le guide pratiche di



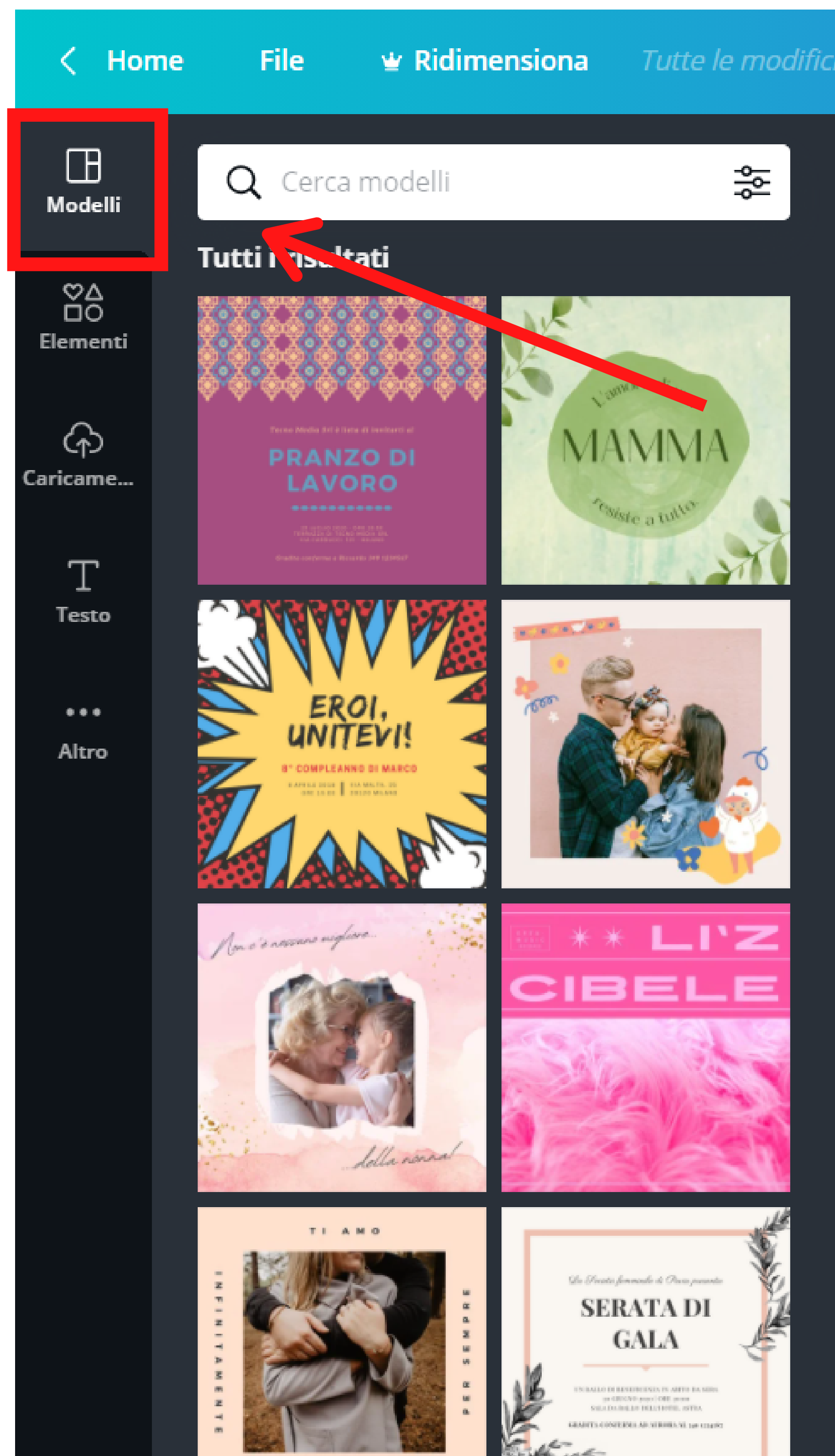
Quando crei contenuti digitali puoi partire da modelli preimpostati che ti velocizzano i tempi, oppure, quando avrai preso dimestichezza, potrai partire da un progetto vuoto e creare la tua grafica da zero.

Seguici che ti mostriamo come fare.

Il primo metodo per creare una grafica è partire da un modello pre-impostato:

dal menù laterale entra nella sezione "Modelli", scegli quello che più preferisci e inseriscilo selezionandolo o trascinandolo nell'area di lavoro

NOTA: Se sul modello c'è il simbolo di una coroncina, significa che quel modello è a pagamento



Ora modificalo come preferisci!

Utilizza i colori della tua paletta per sfondi ed elementi, scegli le font dei testi, applica filtri ed effetti alle foto.

Personalizza la grafica, rendila tua!

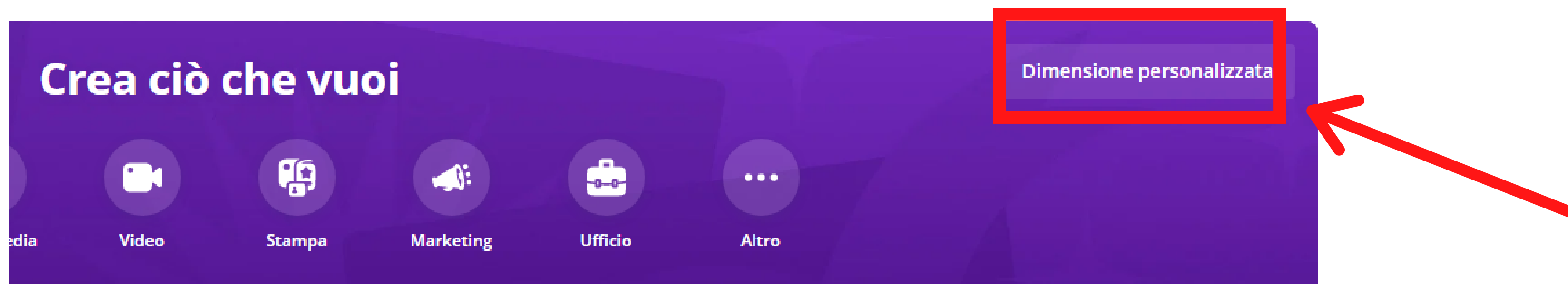


Ci sono modelli di una sola pagina, ma ce ne sono altri di più pagine, come quello di questo esempio, che ne propone otto. Come puoi notare la grafica rimane coerente dalla copertina all'ultima pagina e questo è ciò che devi fare anche tu.

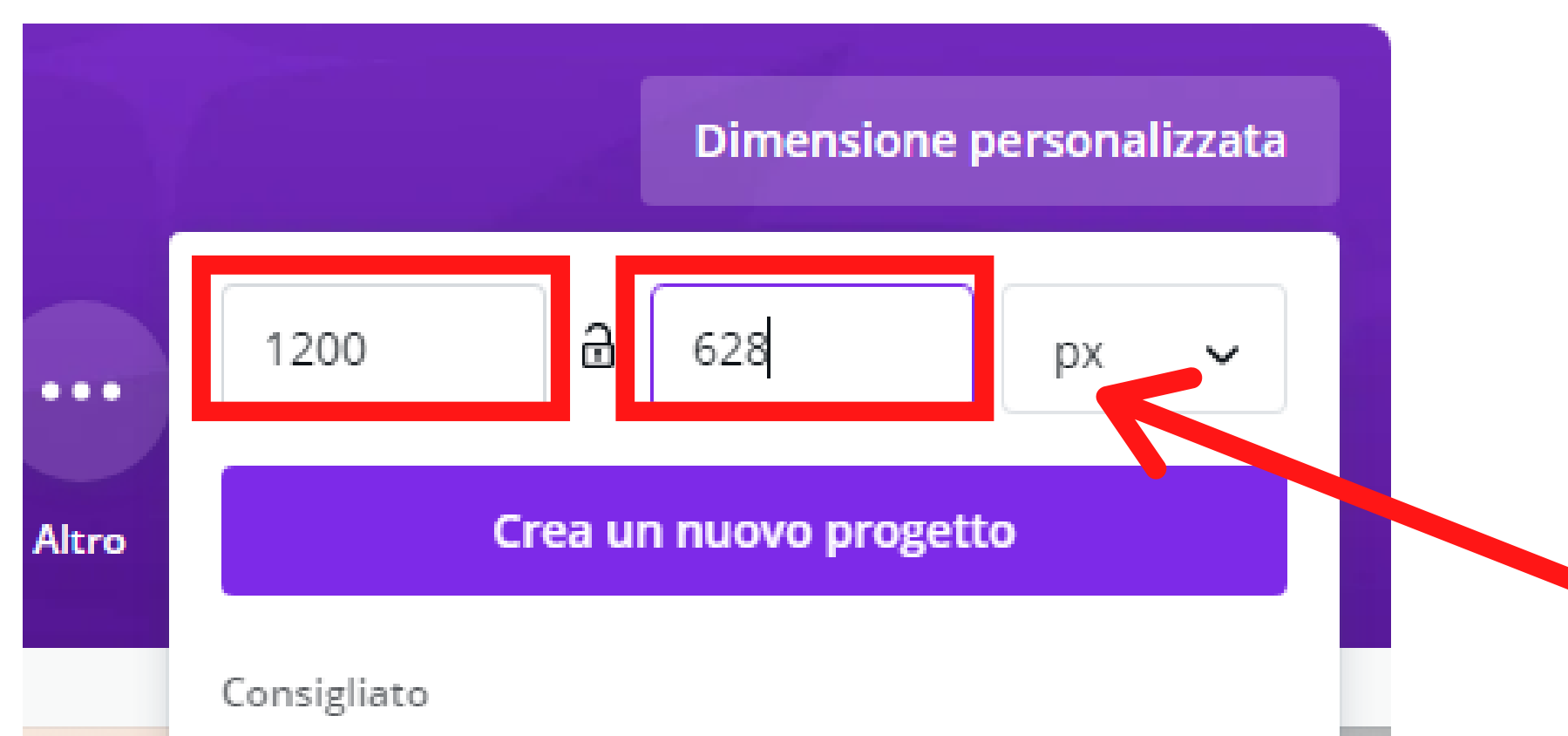


Se invece non trovi un modello adatto alle tue esigenze puoi crearne uno partendo da zero.

Vai alla Home Page e sulla destra scegli "*Dimensioni Personalizzate*"



- Inserisci nelle caselle le dimensioni che vuoi dare al progetto
- Clicca "Crea un nuovo progetto"



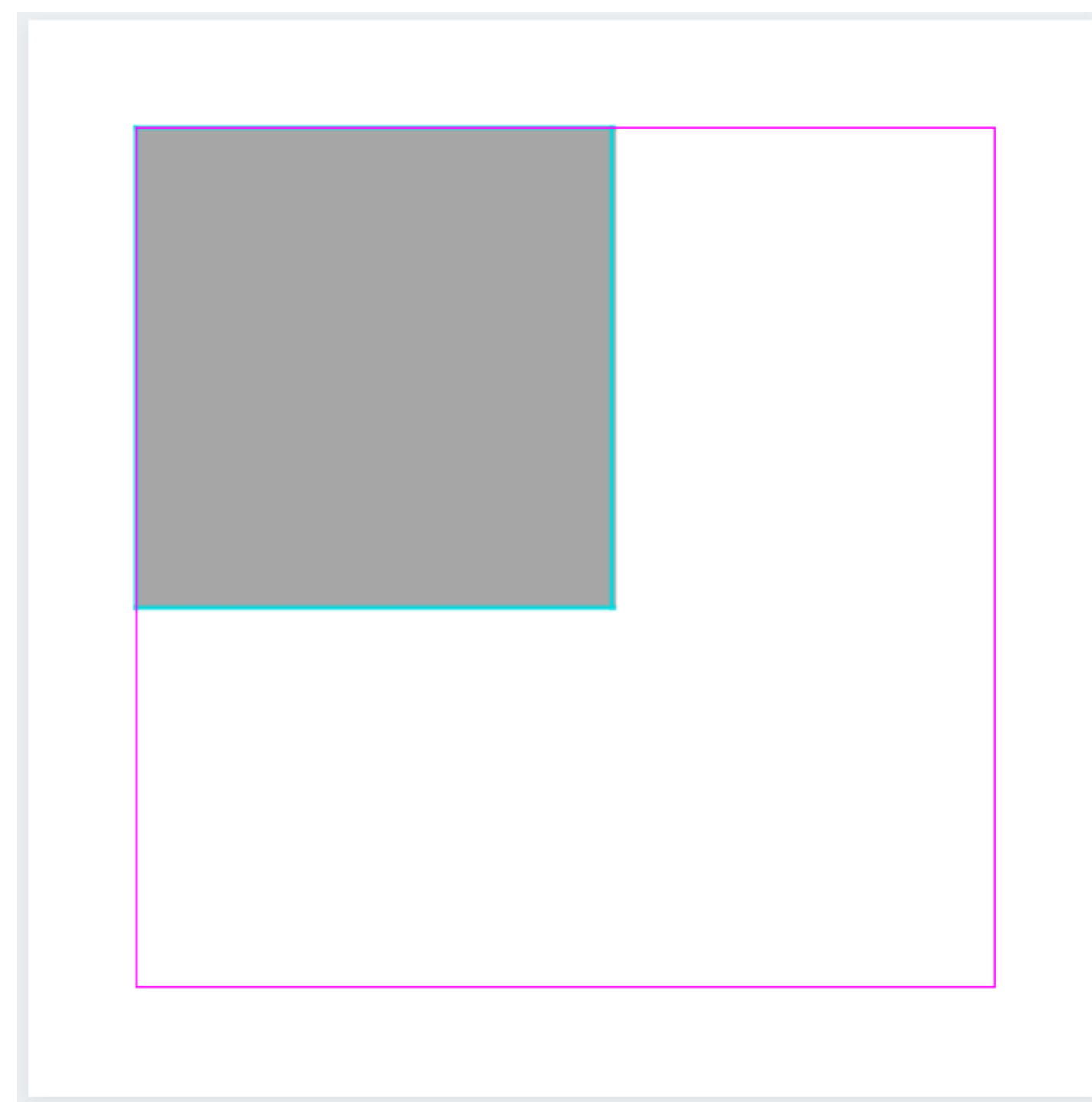
Ora che hai davanti a te l'area di lavoro, scegli nel menù di sinistra quali contenuti inserire: foto, forme, icone, testi ecc.

Eccoti qualche suggerimento che potrebbe tornarti utile:

## 1. Margini da rispettare

Quando sposti un elemento vicino ai bordi, compare un riquadro viola.

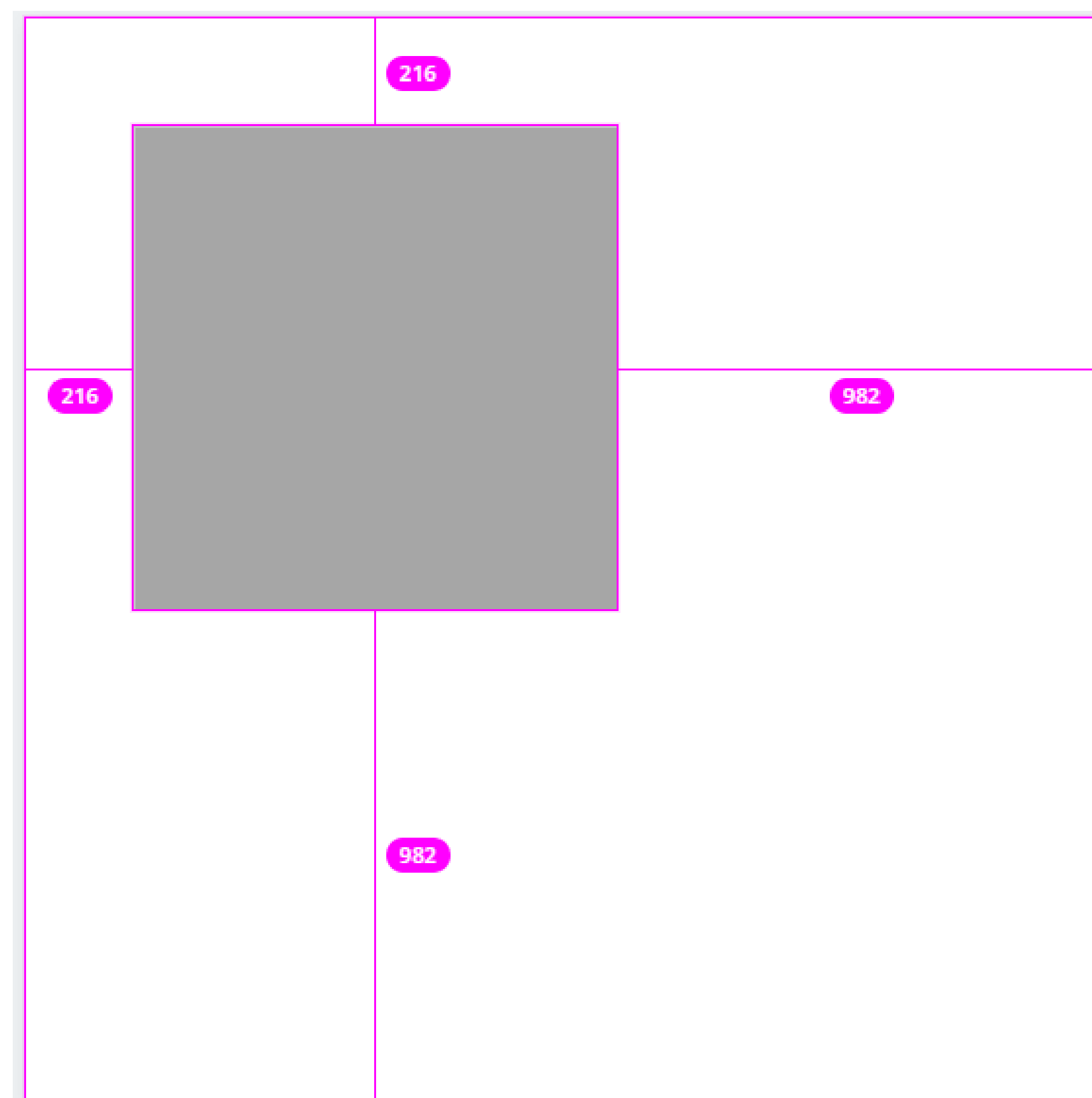
Usalo come guida e non inserire contenuti importanti oltre quel limite. È importante lasciare una cornice vuota attorno al contenuto di base.



## 2. Precisi al singolo pixel

Se vuoi posizionare un elemento in modo molto preciso:

- seleziona l'elemento che vuoi posizionare
- tieni premuto il tasto "Alt" e muovi il cursore fuori dall'area di lavoro
- potrai vedere la distanza dai margini espressa in pixel.

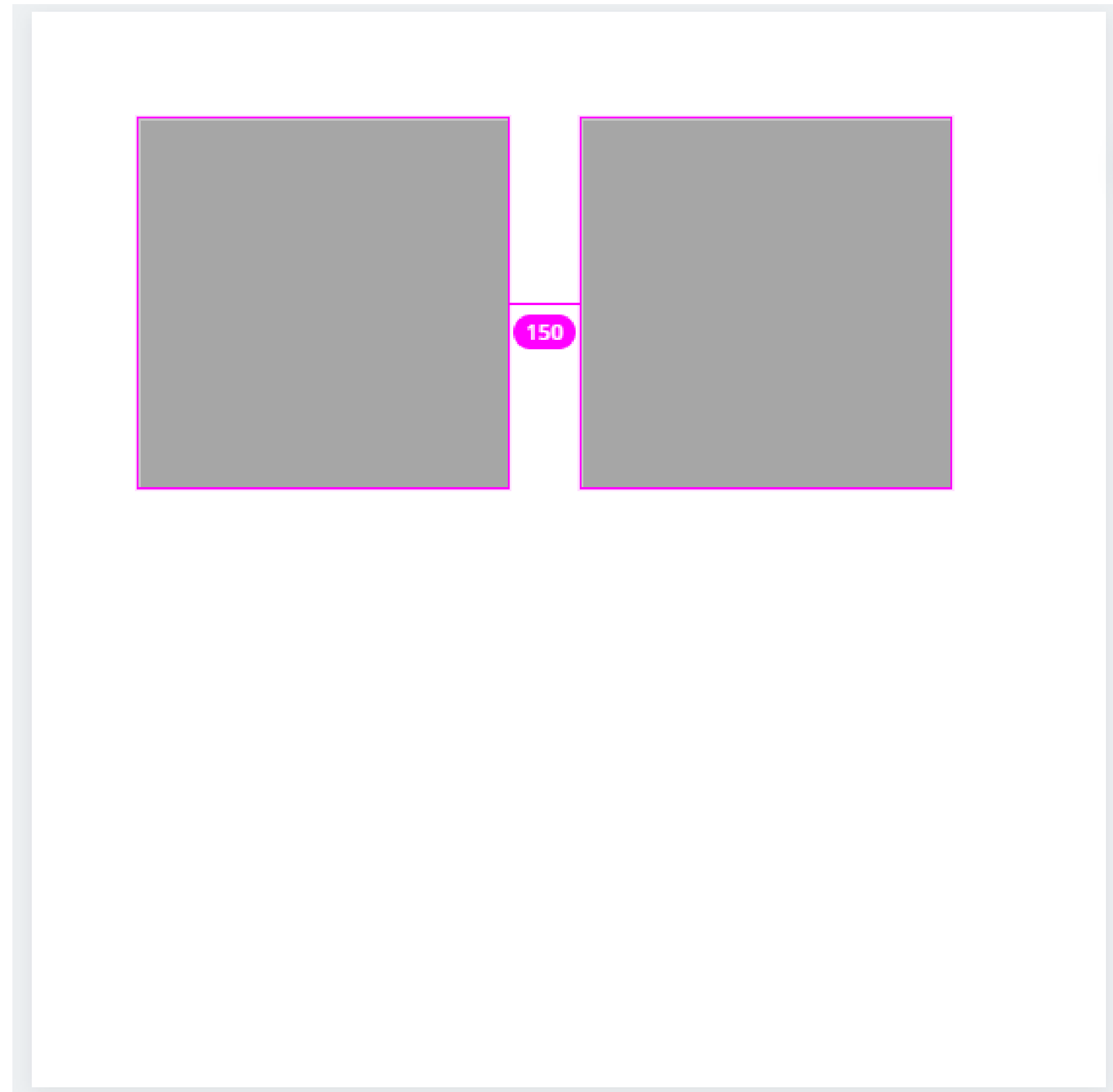


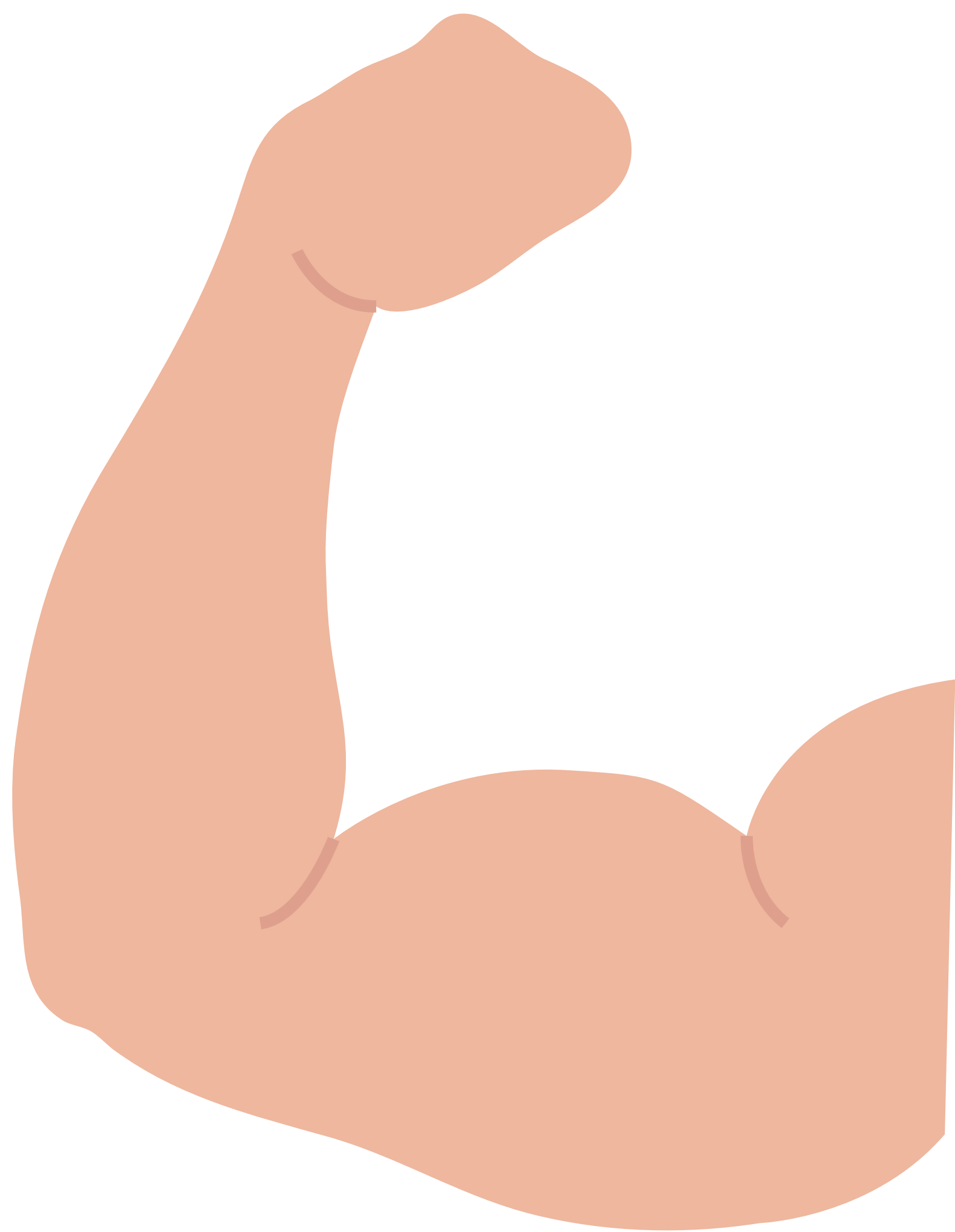


### 3. Distanza fra elementi

Se vuoi distanziare in modo preciso due elementi tra loro:

- posiziona il primo elemento nell'area di lavoro
- inserisci il secondo e selezionalo
- tieni premuto il tasto "Alt" e sposta il cursore sul primo elemento,
- vedrai comparire la distanza tra i due elementi in pixel





All'inizio ti sembrerà impossibile creare delle grafiche coerenti e lineari partendo da un foglio bianco. Non temere: sperimenta, crea una grafica, cambiala, elimina, ricomincia da zero. Continuando a provare finché troverai quella giusta per te. Forza!

**E ora...  
spazio alla  
creatività!**

