

# I MODELLI PRONTI DI



*swipe*

## Tre modi per sceglierli

Le guide pratiche di

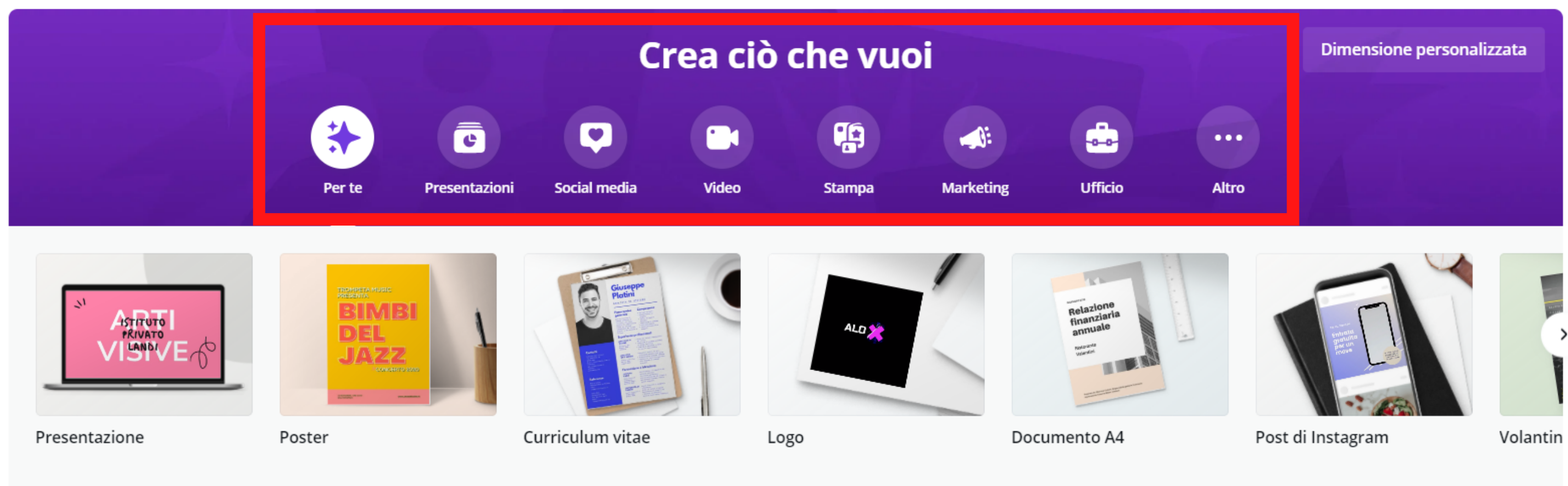


Creare un progetto grafico da zero può essere molto complicato. Per questo, Canva mette a disposizione un'ampia raccolta di modelli da cui prendere ispirazione. In questo tutorial ti mostriamo tre modi diversi per cercare il modello di cui hai bisogno per i tuoi contenuti visuali.

## Metodo 1: la barra viola delle categorie

Quando apri Canva puoi vedere subito al centro della home page la barra viola delle categorie con la scritta "*Crea ciò che vuoi*". Seleziona la categoria che preferisci e per ciascuna avrai a disposizione decine di modelli.

Puoi anche scorrere semplicemente la pagina verso il basso per trovare nuove categorie e modelli da adattare alle tue esigenze.

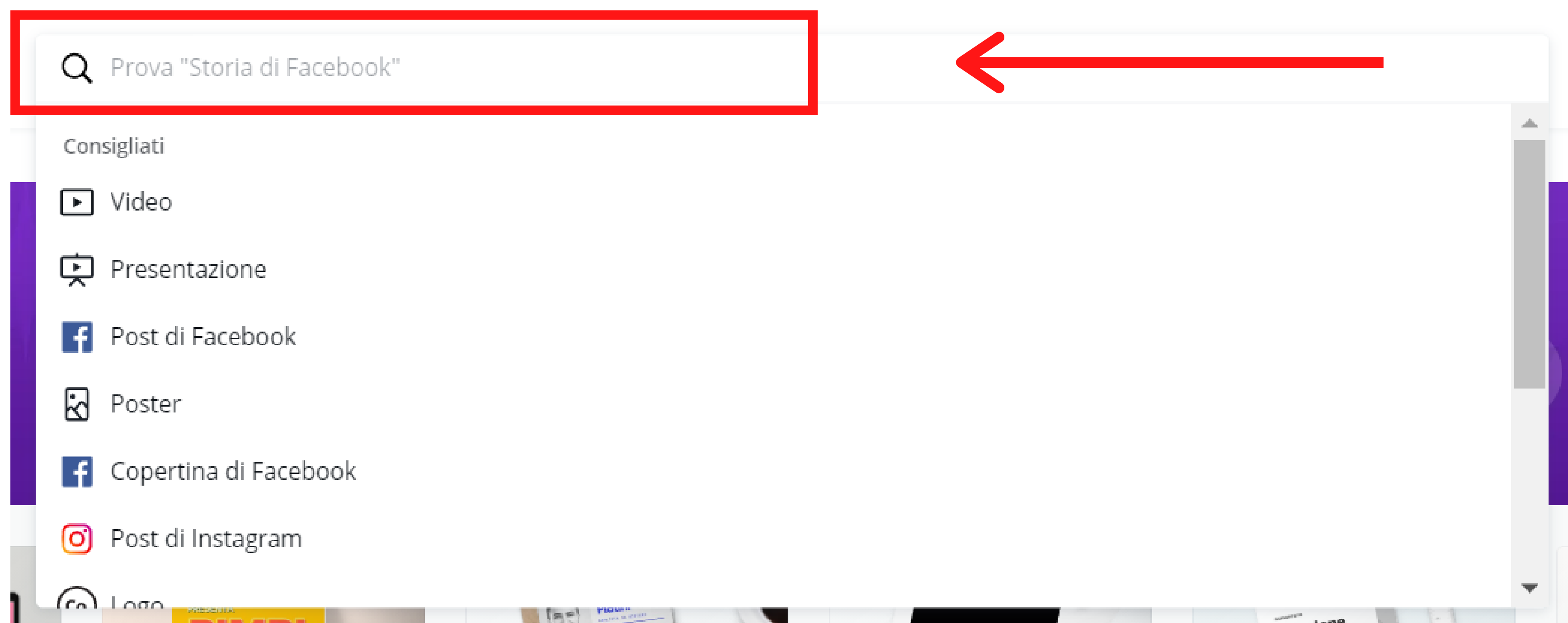


## Metodo 2: la casella di ricerca

Il secondo strumento utile per cercare dei modelli è la casella di ricerca che si trova al centro in alto della home page.

Inserisci il nome del tipo di contenuto che vuoi creare e al resto ci pensa Canva.


Noi ad esempio abbiamo provato a cercare dei modelli per un post di Facebook.



La finestra dei risultati ha una funzione molto utile: cliccando sul pulsante "*Colore*" in alto a sinistra, puoi filtrare la tua ricerca per il colore che preferisci.

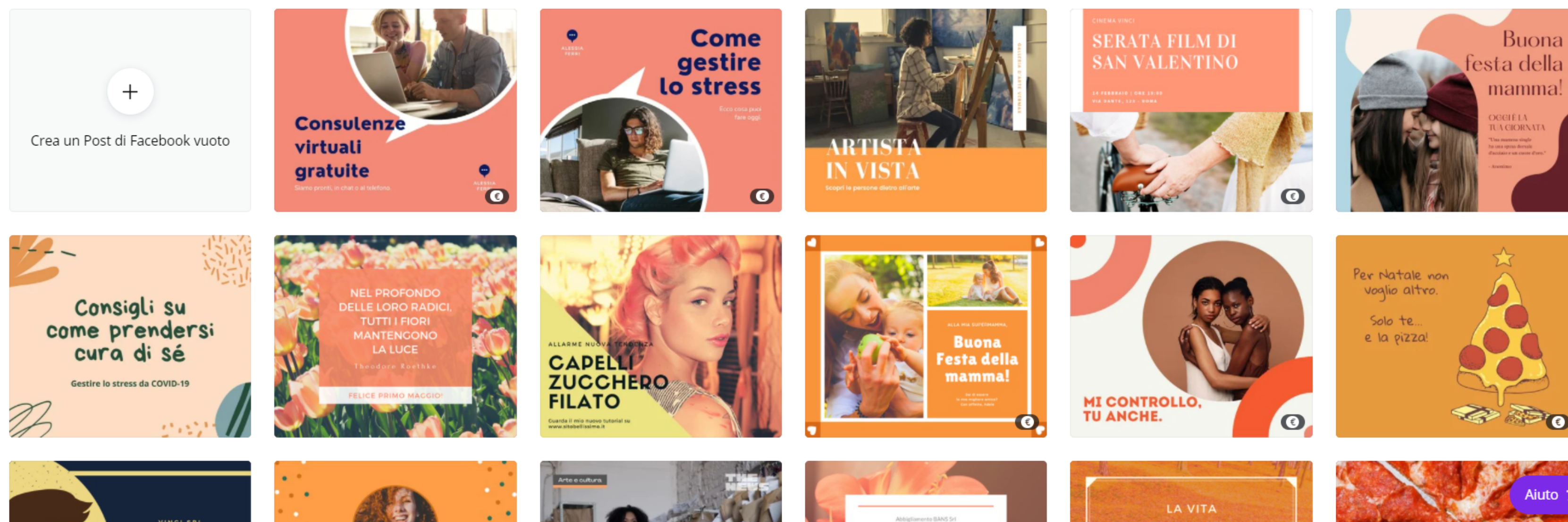
Noi abbiamo preso come esempio il colore arancione.

### Post di Facebook

 Colore ▾ [Cancella tutto \(1\)](#)



201 modelli



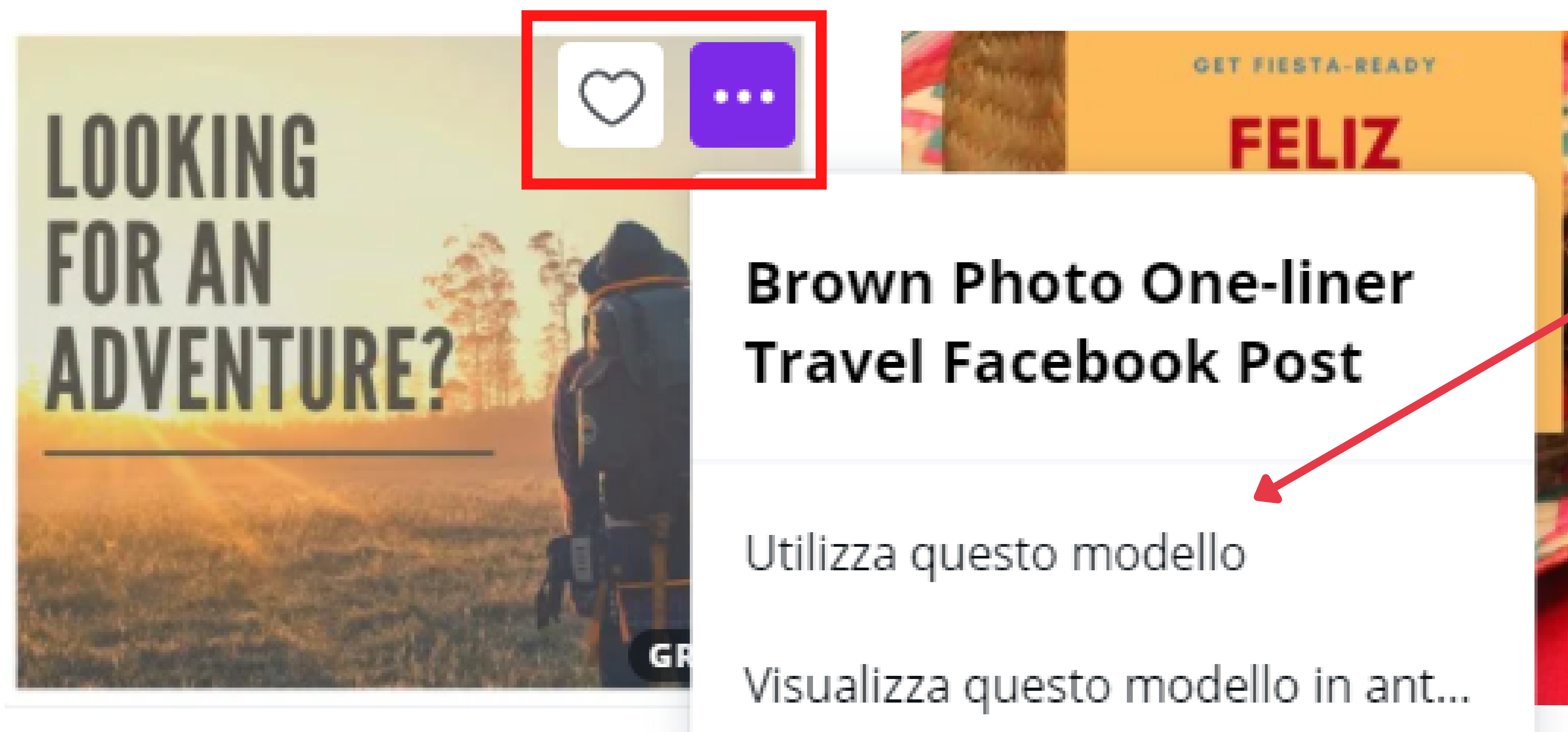
**NOTA:** i modelli con il simbolo "Play" in basso a sinistra contengono video.

I modelli con il simbolo dell'euro in basso a destra sono invece modelli che contengono qualche elemento decorativo o qualche immagine a pagamento (ti basterà toglierla sostituirla per poter usare ugualmente il template).



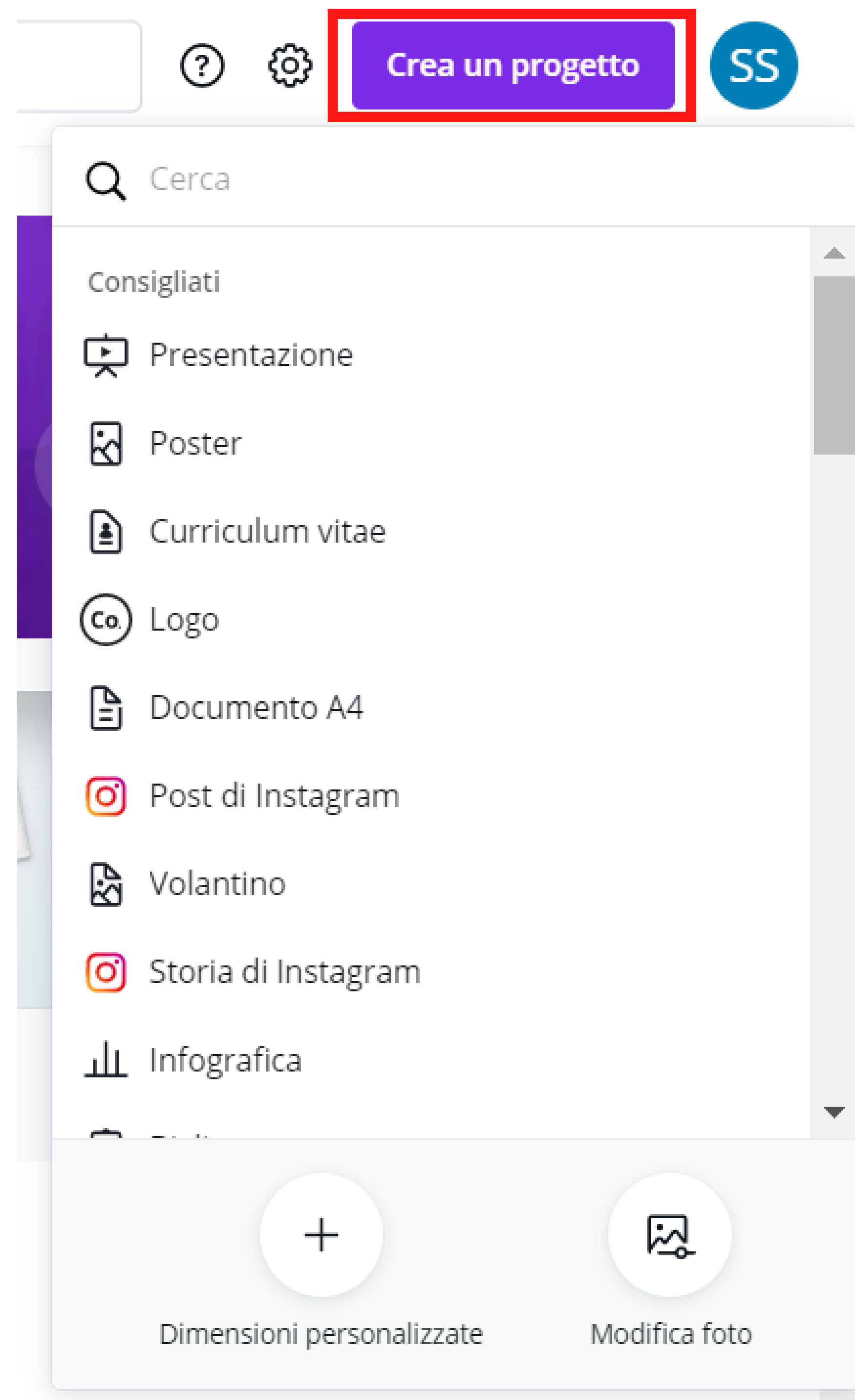
Una volta individuato il modello di cui hai bisogno, muovendo il cursore sopra di esso puoi:

1. Aggiungerlo ai preferiti cliccando sull'icona del cuore
2. Utilizzare il modello semplicemente cliccandoci sopra o cliccando il pulsante "... " > "*Utilizza questo modello*"
3. Vederne l'anteprima cliccando il pulsante "... " > "*Visualizza questo modello in anteprima*"



## Metodo 3: il pulsante "Crea un progetto"

Seleziona il pulsante "*Crea un progetto*" in alto a destra nella Home page e ricerca la categoria di modello di cui hai bisogno.

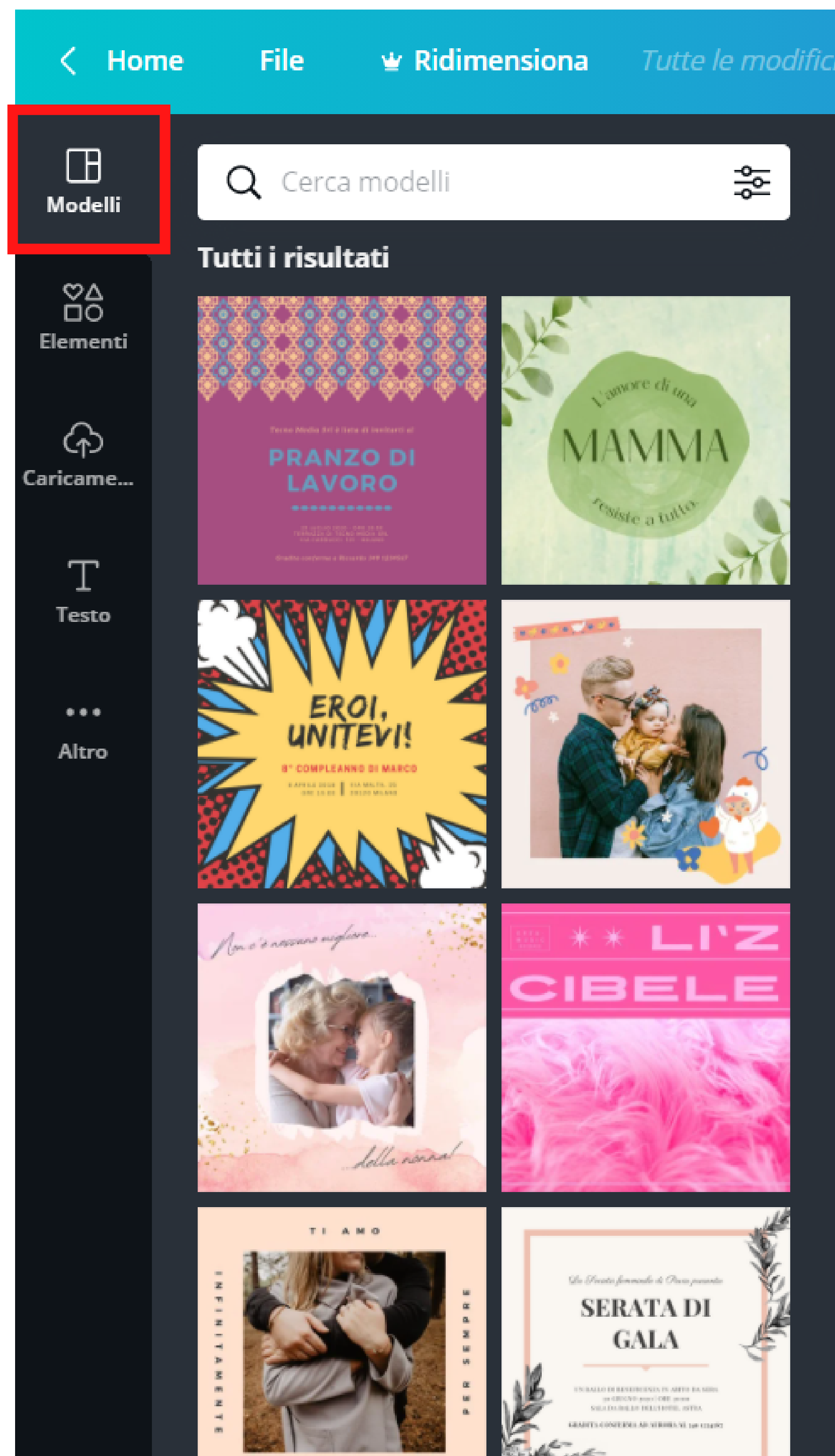




Selezionando la categoria si aprirà una nuova finestra di lavoro con l'area di lavoro vuota.

Dal menu laterale sulla sinistra puoi scorrere i modelli a disposizione e scegliere il tuo preferito.

Se inizi a lavorare e ti accorgi che vuoi cambiare modello, basta cliccare, sempre sulla sinistra, sul pulsante "Modelli".



**E ora...  
spazio alla  
creatività!**

