

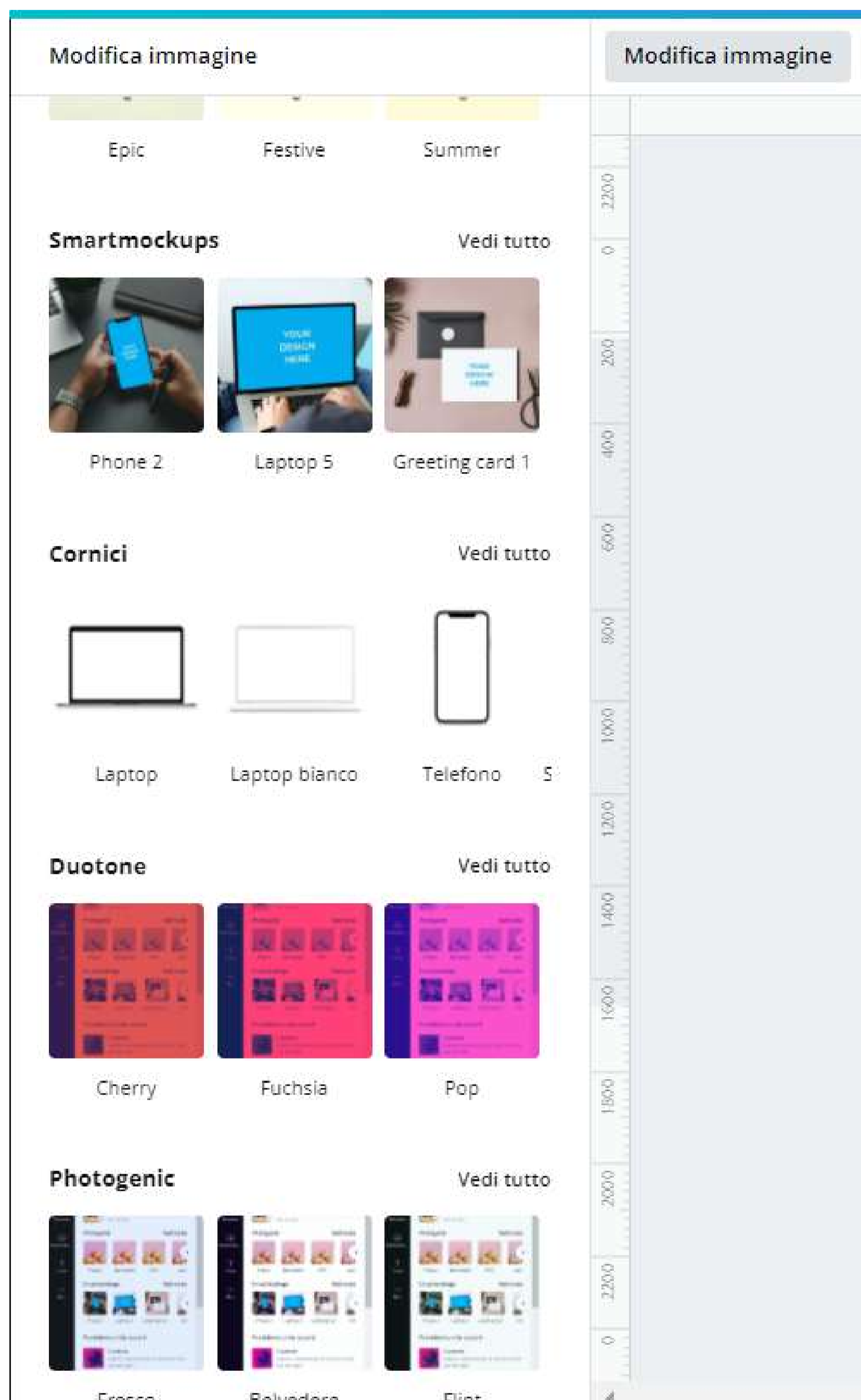
MODIFICARE LE FOTO SU



swipe

Usare gli effetti

Le guide pratiche di



Per creare delle grafiche accattivanti, a volte non basta regolare i parametri di base di una foto, ma sono necessari dei veri e propri "effetti speciali" per dare alle tue foto una marcia in più.

Seguici in questo tutorial per imparare a dare alle tue immagini un tocco unico e originale.

Inserisci una foto nell'area di lavoro, selezionala e, nella barra degli strumenti, clicca su "*Modifica Immagine*".

Modifica immagine

Taglia



Sulla sinistra compare una colonna.

Dopo le regolazioni di base e i filtri, trovi decine di altri effetti sorprendenti fra cui:

- *Smartmockups*
- *Cornici*
- effetti come il *duotone*
- ecc.

Smartmockups

L'effetto **Smartmockups** ti permette di inserire la tua foto all'interno di un'altra immagine, solitamente lo schermo di un computer o di uno smartphone.

Per provarlo, seleziona un'immagine nell'area di lavoro e poi segui il percorso: "*Modifica immagine*" > "*Smartmockups*" > "*Vedi tutto*".

Scegli tra le categorie (smartphone, computer, biglietti, cornici e poster, libri, vestiti e tazze) e applica l'effetto alla foto con un clic.

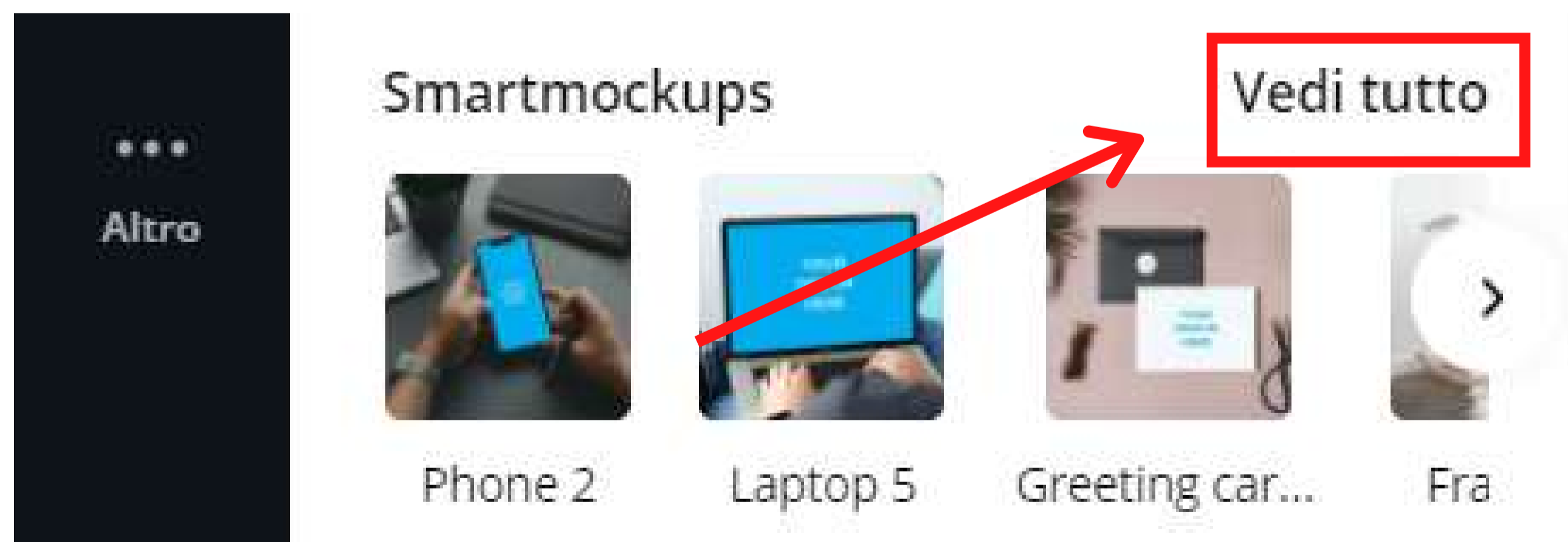


Foto semplice

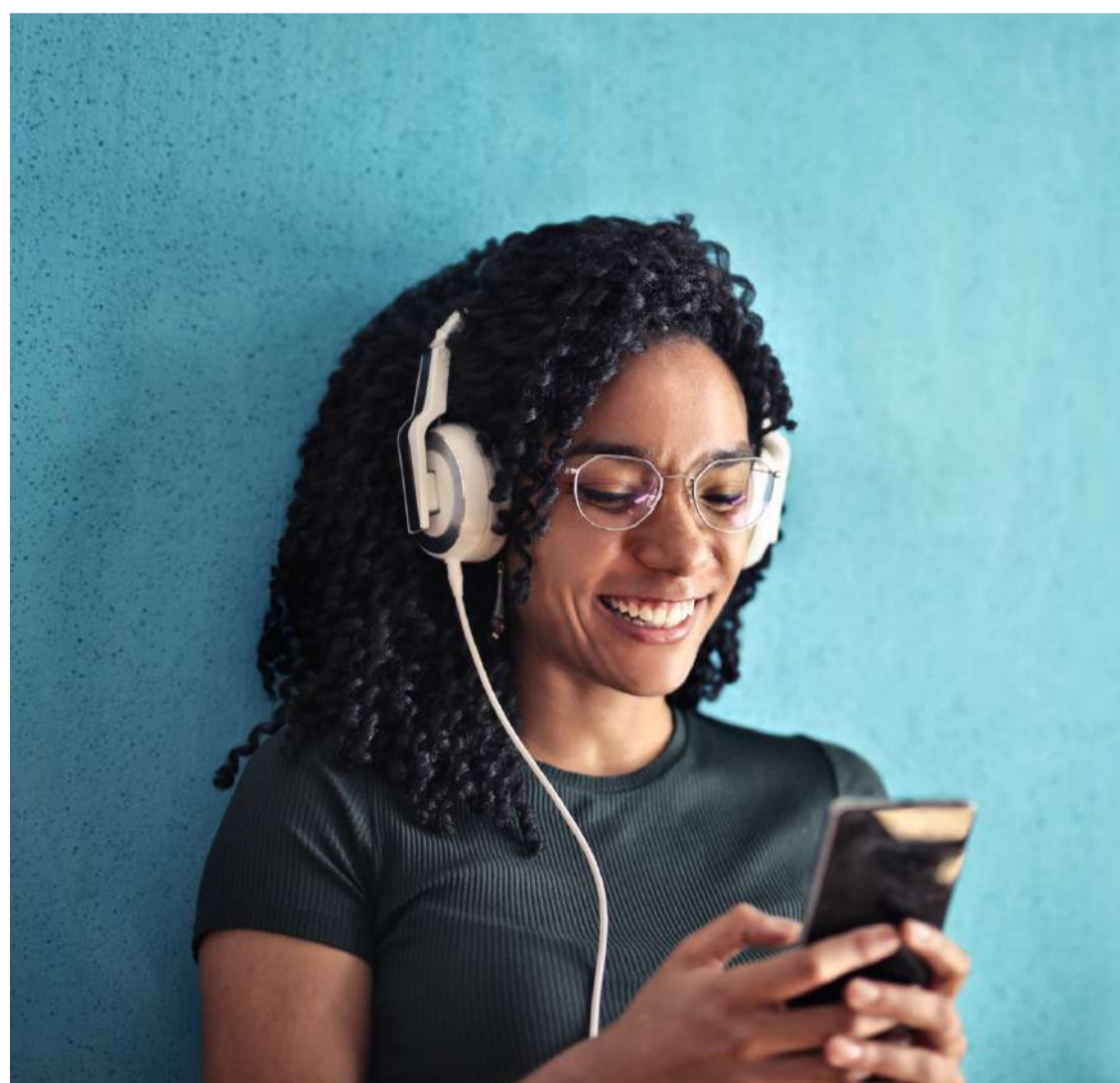


Foto nello smartmockup



TRUCCO: con un doppio clic sulla foto, puoi regolare l'effetto, scegliendo se la foto deve riempire la Smartmockup, rientrarci o avere dimensioni personalizzate

Crop

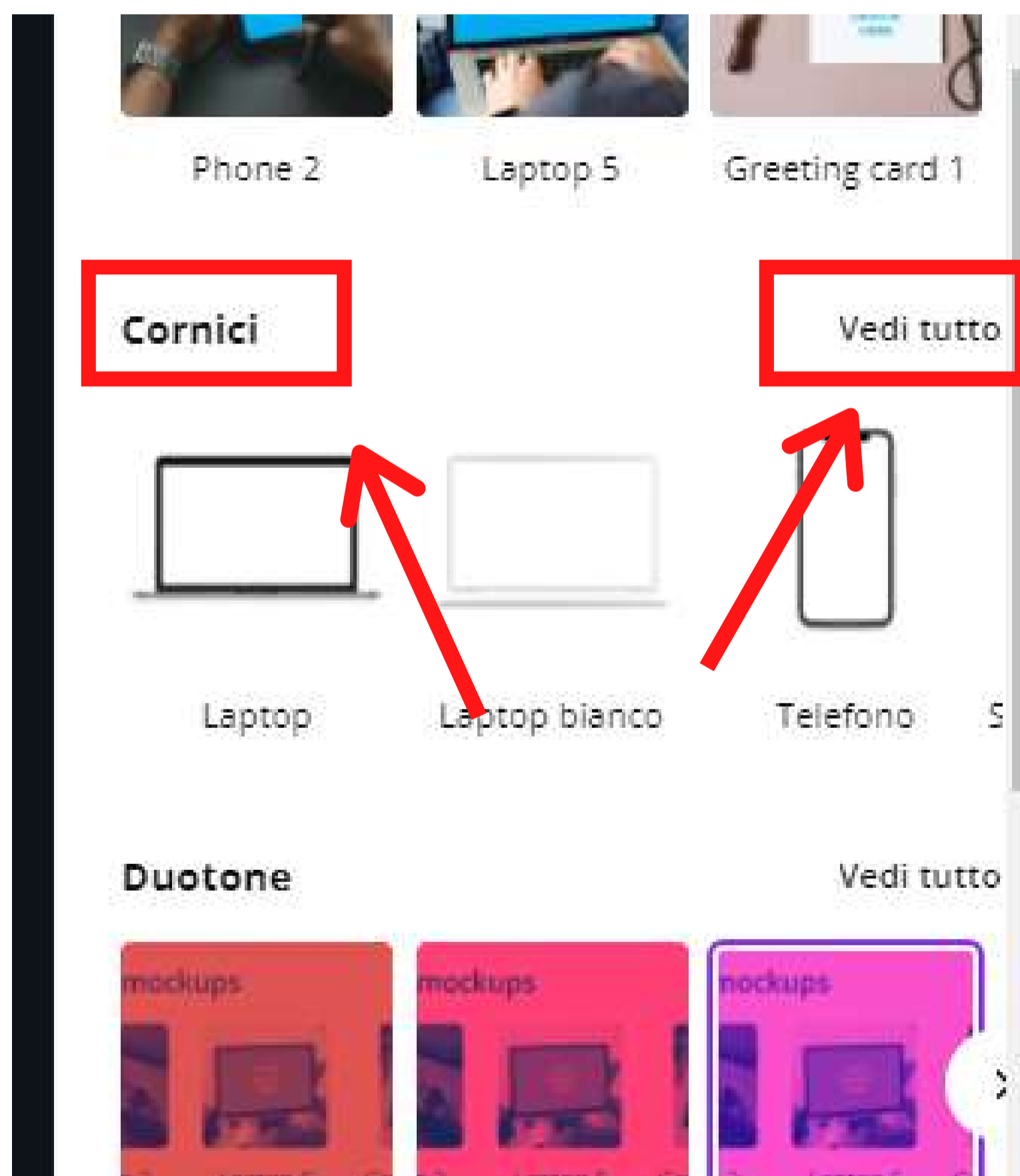
Fill

Fit

Custom

Cornici

Le cornici, come dice il nome stesso, inseriscono la tua foto all'interno di una cornice. Ce ne sono di tantissimi tipi e, per usarle, fai così: Seleziona la foto a cui vuoi applicare una cornice, clicca su "*Modifica Immagine*", scorri la colonna di sinistra fino alla categoria "*Cornici*" e clicca su "*Vedi tutto*".



Scorri i vari tipi di cornice fino a trovare quella che ti piace e selezionala. Fatto.

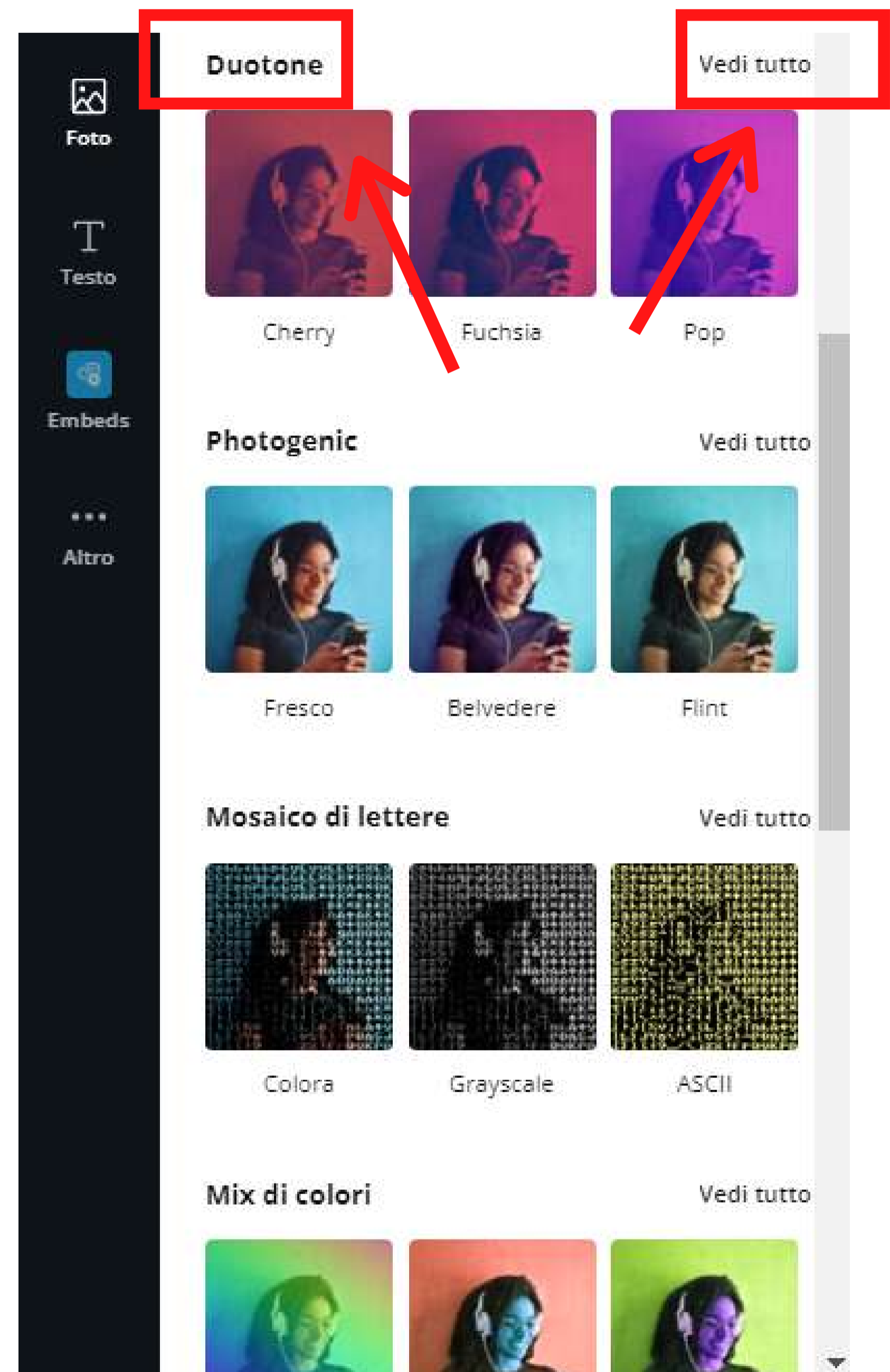
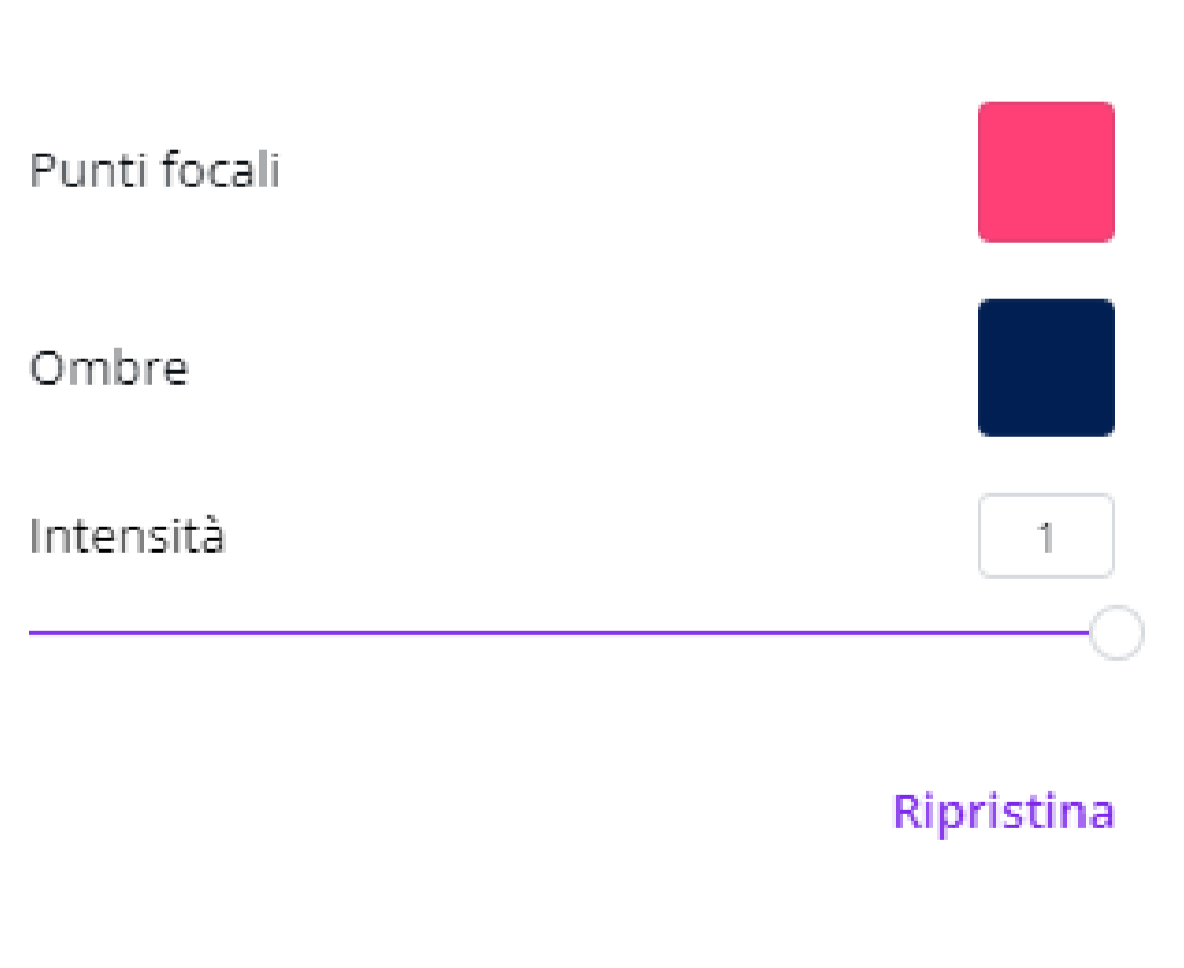


Duotone

Seleziona una foto e poi segui il percorso: "*Modifica immagine*" > "*Duotone*" > "*Vedi tutto*".

Scegli l'effetto che preferisci e applicalo con un semplice clic.

Se clicchi una seconda volta nell'effetto, si apre una finestra che ti permette di regolare alcuni parametri e l'intensità dell'effetto.

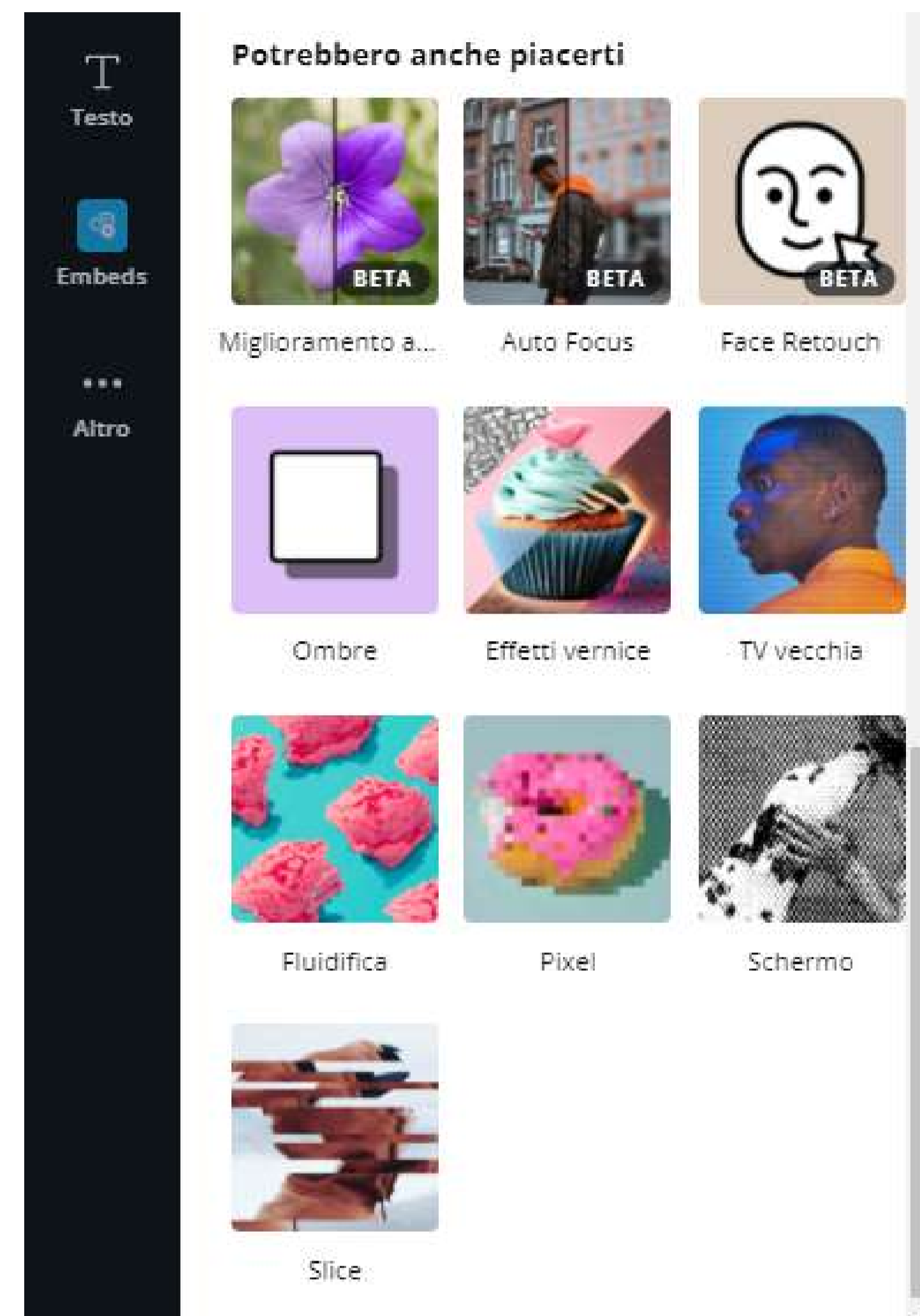


NOTA: in modo simile all'effetto Duotone, puoi applicare altri effetti come "*Photogenic*" o "*Mix di colori*"

Potrebbe anche piacerti

Un'altra serie di effetti la trovi sotto la categoria "Potrebbe anche piacerti".

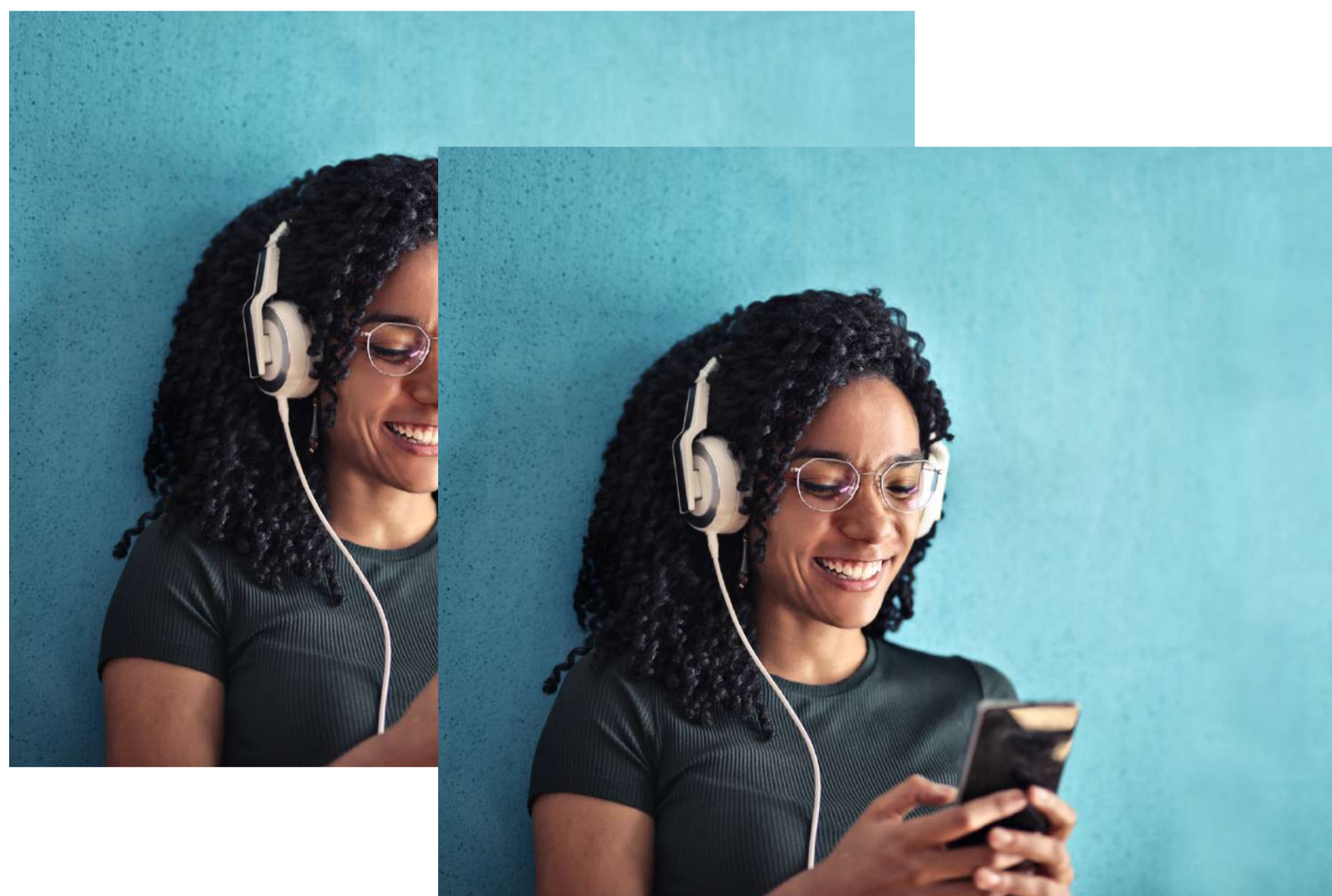
Anche in questo caso, prima seleziona una foto e clicca "*Modifica immagine*". Nella finestra che si apre a sinistra, scendi fino alla categoria "*Potrebbe anche piacerti*".



Qui avrai a disposizione un'altra serie di strumenti utili, come il miglioramento automatico delle immagini, l'aggiunta delle ombre ecc.

Quelle che trovi nella sezione "*Potrebbe piacerti*" sono delle vere e proprie app che puoi caricare nel momento in cui ne hai bisogno.

Ad esempio, clicca "*Pixel*" e poi "*Usa*" per trasformare la tua foto in un'immagine "pixelata"



<

Pixel
di PhotoMosh

Pensa fuori dagli schemi con Pixel

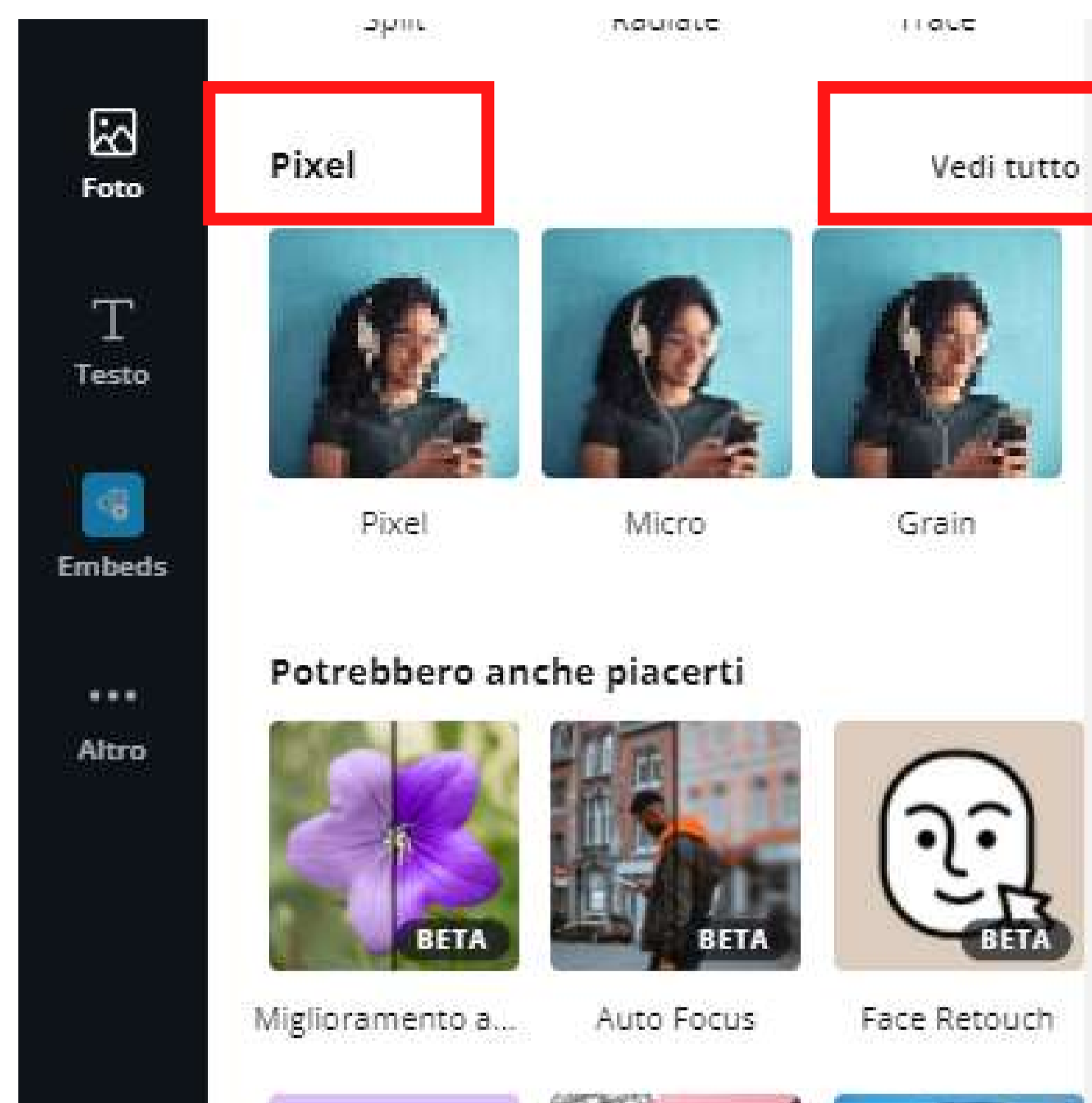
Ottieni l'aspetto digitale lo-fi di un'immagine pixelata. Abbiamo più stili pixelati di quanti tu abbia mai immaginato, dalla matrice di punti ai pixel polari.

Usa

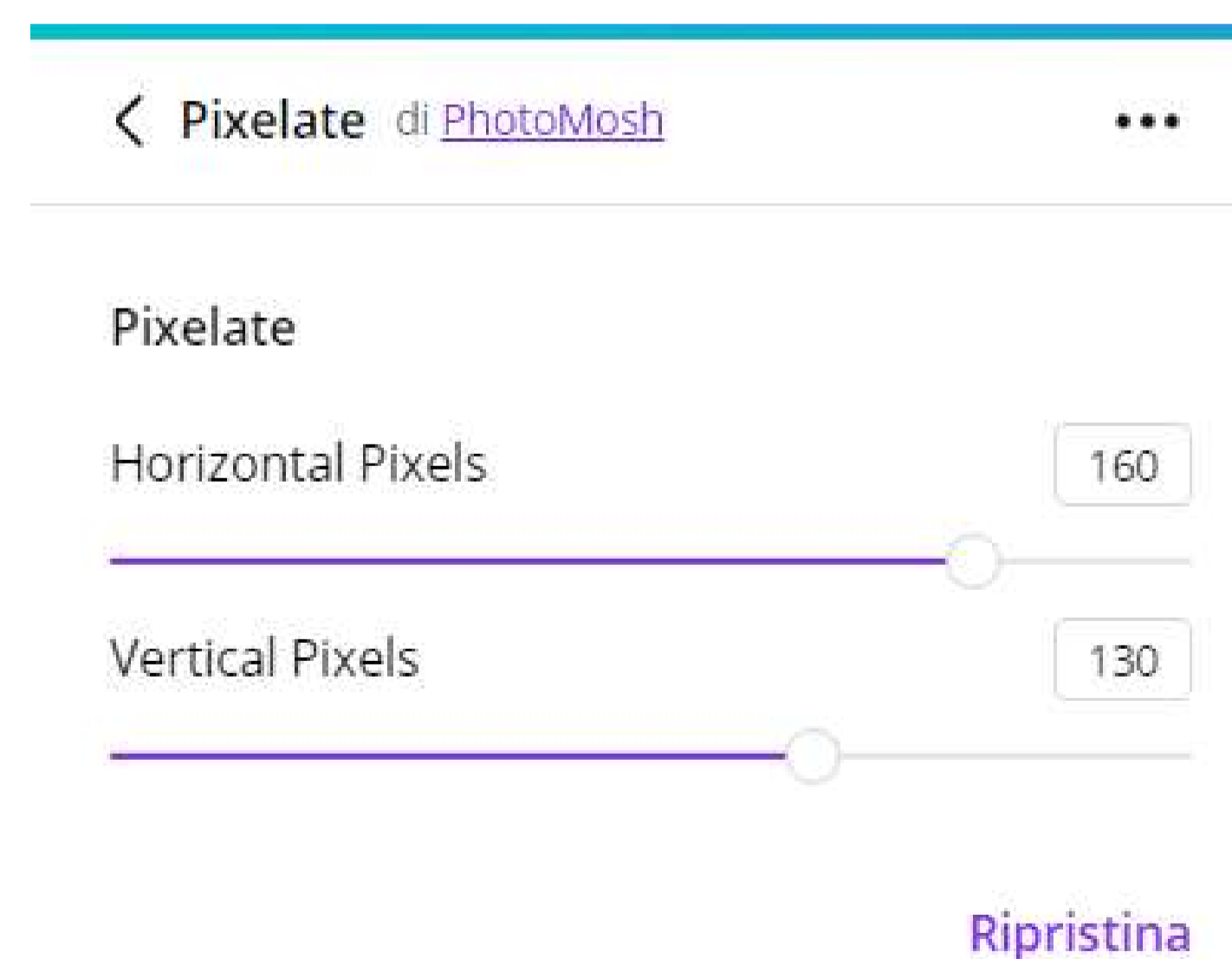
Utilizzando questa app, accetti i [Termini e Condizioni](#) e [la Normativa sulla privacy](#)

Una volta avviata l'App, la ritrovi nella categoria "Effetti".

Clicca "Vedi tutto" e scegli l'effetto che preferisci.



Anche in questo caso con un secondo clic puoi regolare i livelli di intensità dell'effetto stesso.



**E ora...
spazio alla
creatività!**

