

COME INSERIRE LE FOTO SU



swipe

Le guide pratiche di



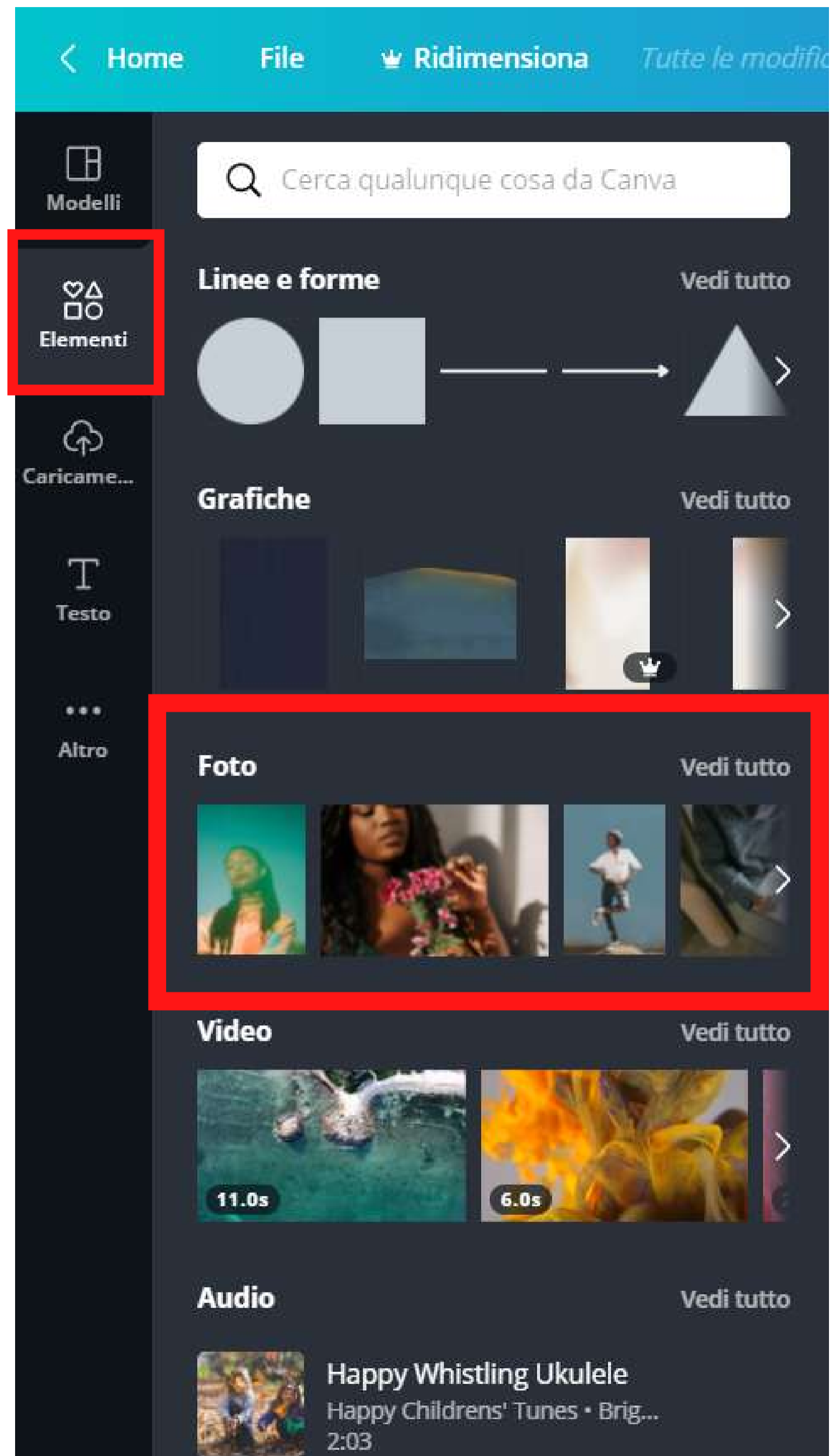
Che si tratti di locandine, banner pubblicitari o altro, gran parte dei contenuti visuali si basano sull'utilizzo delle fotografie.

In questa guida ti insegniamo come inserirle nella tua area di lavoro.

Canva ti mette a disposizione un ricco archivio di immagini.

Dal menù laterale entra nella sezione "*Elementi*", individua la categoria "*Foto*", scegli la foto che preferisci e inseriscila selezionandola o trascinandola sull'area di lavoro

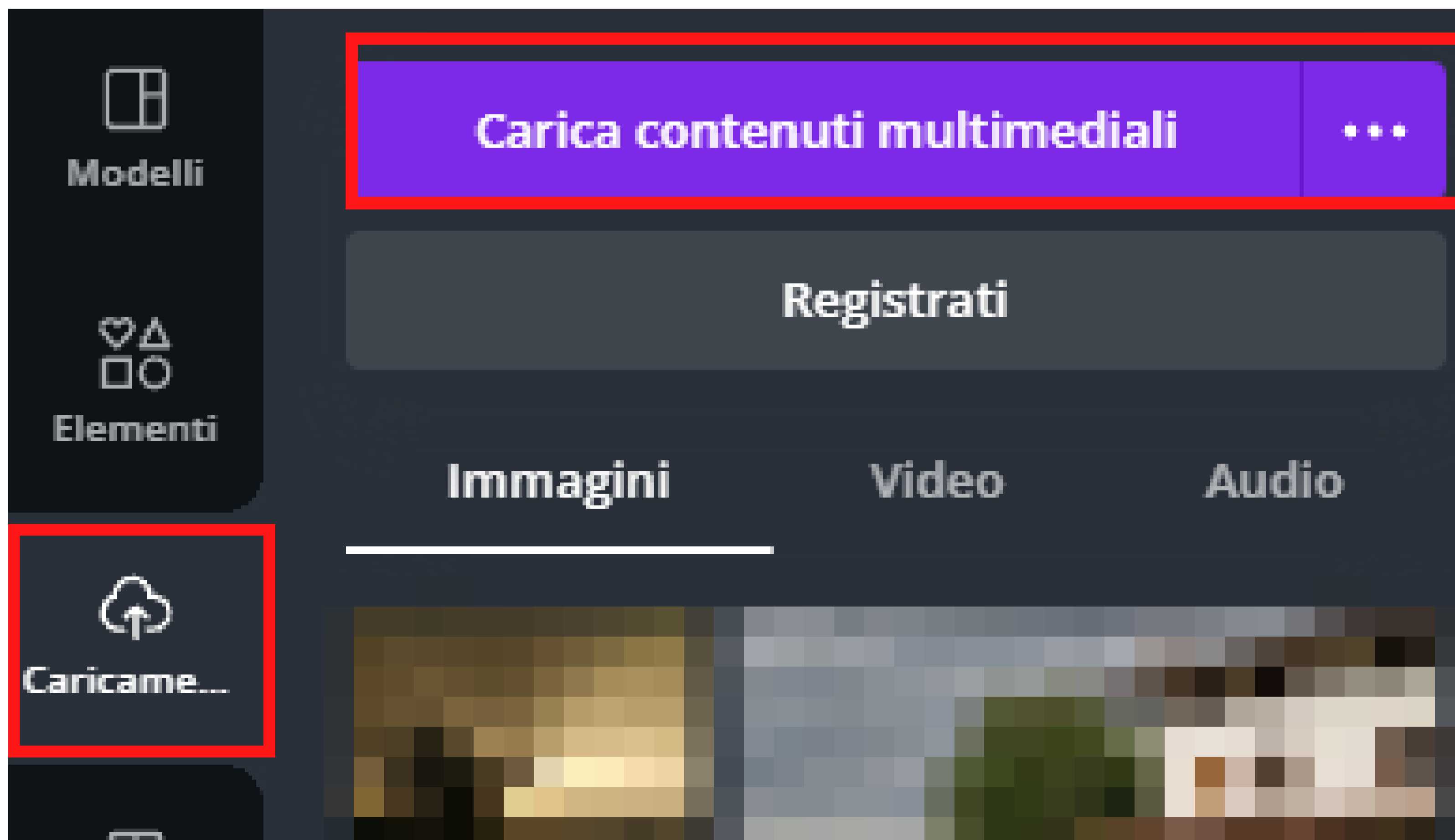
NOTA: Se sulla foto c'è l'icona di una coroncina, significa che quella foto è a pagamento



Se vuoi, in Canva puoi usare una tua foto. Per caricare una foto che hai nel tuo computer, dal menù laterale segui il percorso:

"Caricamenti" > "Carica contenuti multimediali"

Cliccando sui tre punti [...] puoi caricare foto anche dal tuo account Facebook, da Drobox o Google Drive



Quando hai inserito la foto nell'area di lavoro, puoi ridimensionarla e spostarla dove ti serve:

- 1) trascinandola con il mouse
- 2) selezionandola e usando le frecce della tastiera.

TRUCCO: tieni premuto il tasto "*Shift*" della tastiera e poi usa le frecce, per muovere l'immagine in modo preciso, ma più veloce.



Effetti Filtro Regola Taglia Capovolgi ⓘ Animazione

Posizione



Quando hai posizionato la foto nel punto corretto, puoi modificarla a piacimento.

Selezionala e, con la barra degli strumenti che compare in alto, puoi:

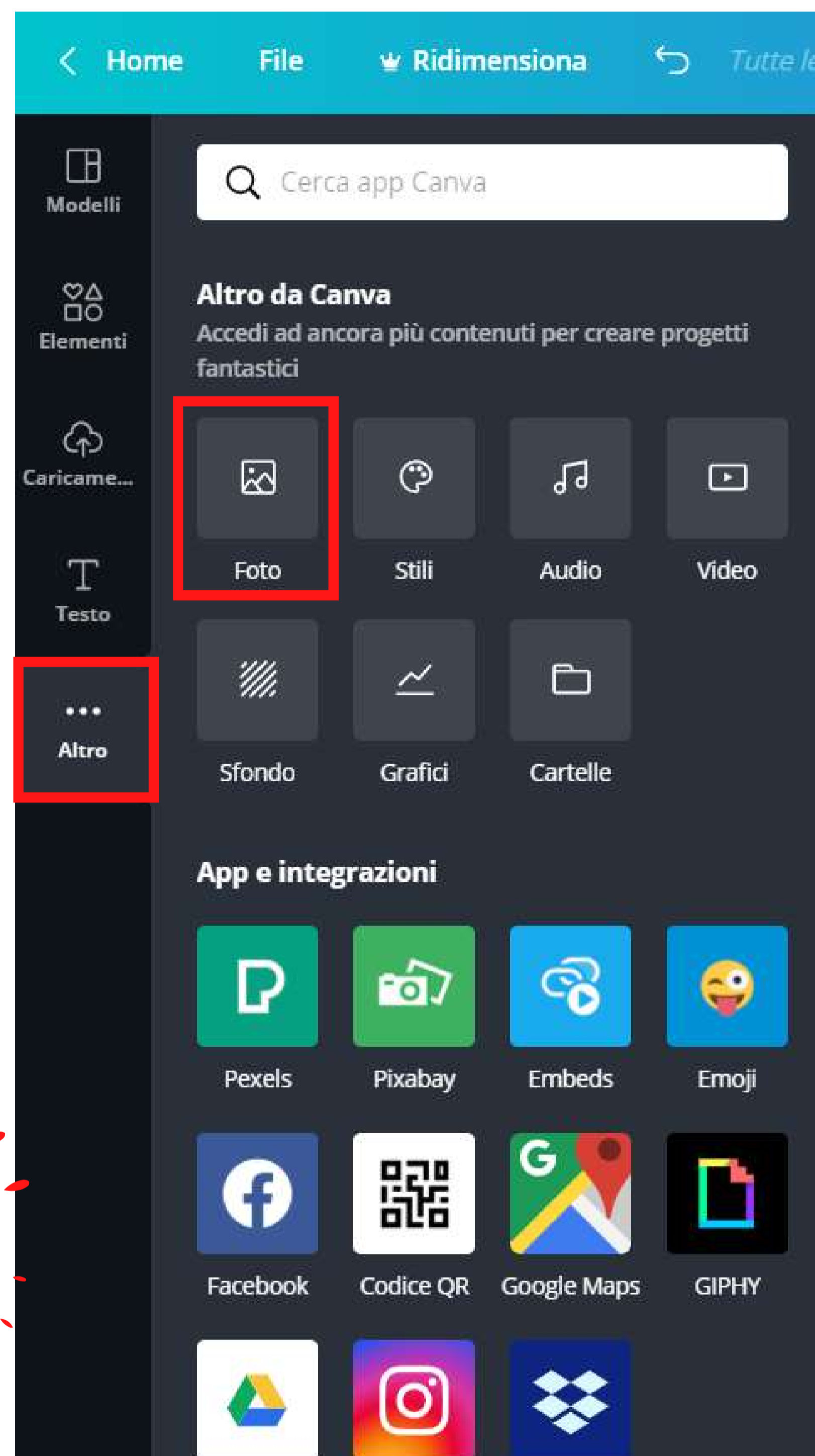
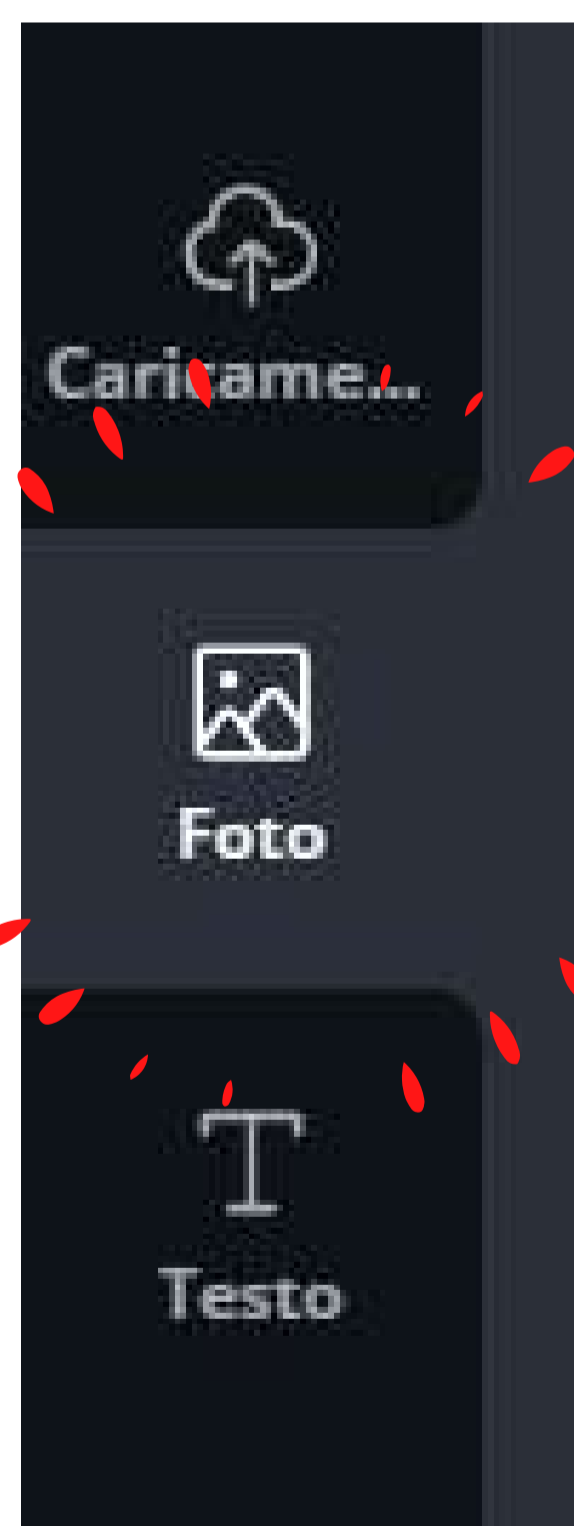
1. Aggiungere effetti e filtri alla foto
2. Regolare i livelli di adeguamento della foto
3. Tagliare e capovolgere la foto
4. Posizionare la foto nell'area di lavoro
5. Modificarne la trasparenza
6. Aggiungere un link alla foto
7. Bloccarla, duplicarla e eliminarla

ATTENZIONE!!!

Se ti ritrovi spesso a inserire foto nei progetti Canva, ecco un piccolo trucco che agevolerà il tuo lavoro:

entra nella sezione "Altro" del menù laterale, clicca il pulsante "Foto" ed ecco che compare una sezione dedicata alle foto nel tuo menù laterale.

In questo modo, non dovrai passare dalla sezione "Elementi" tutte le volte che dovrai inserire una foto.



**E ora...
spazio alla
creatività!**

